

Jak pracovat s touto prezentací?

- 1) Můžeš zkusit rovnou prstem stlačit tlačítko F5 na tvé klávesnici.
- 2) Nebo klikni na záložku Prezentace a poté vše „odstartuj“
kliknutím na: Od začátku

Zkus to právě teď!

...ten předchozí „úlet“ neřeš☺, nic nevracej,

raději krásně a nadepiš do sešitu první kapitolku biosféry
(klikni☺):

Čína

**!!! OPIŠ TEDY NADPIS DO SEŠITU A PAK I
NÁSLEDUJÍCÍ TEXT NA BÍLÉM PODKLADĚ, TEXT NA
JINÉM PODKLADĚ MÁŠ JEN PRO ZPESTŘENÍ, TEN OPISOVAT NEMUSÍŠ!!!**

...tedy postupně klikej... a opisuj...☺!

Vracet se lze šipkami na klávesnici, hodně štěstí...



neboli také **Čínská lidová republika**

- leží na východě Asie

- **sousedí** s mnoha státy a okrajovými moři Tichého oceánu

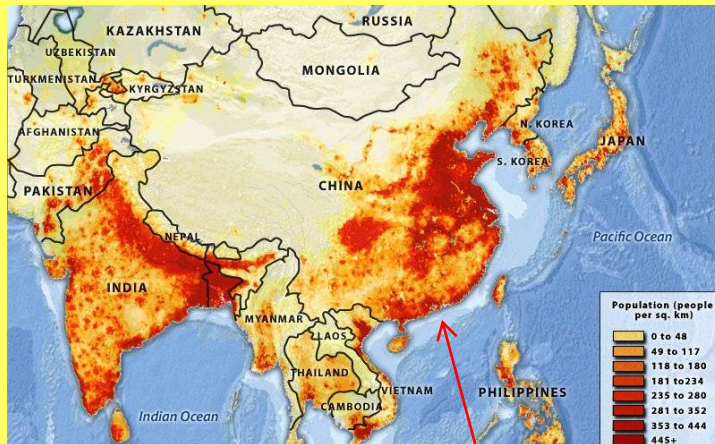
Sousední státy si vyhledej na mapě, moře Žluté i Jihočínské tam najdeš také 😊!

Rozlohou patří k největším státům světa:

1) Rusko, 2) Kanada, 3) USA, 4) **Čína**, 5) Brazílie...

Dokonce je větší než Austrálie a moc nechybí do velikosti Evropy 😊!

Počtem obyvatel ale patří k nejlidnatějším státům světa!



Čína (1 354 mil.)

pak následovně:

Indie (1 210 mil.)

USA (316 mil.)

Indonésie (238 mil.)

Brazílie (194 mil.)

Pákistán (182 mil.)

Nigérie (171 mil.)

Bangladéš (153 mil.)

Nejvíce obyvatel je
na východě státu!

Hospodářství (zemědělství, průmysl, cestovní ruch)

2/3 obyvatel zaměstnává zemědělství!

- hlavní plodinou je rýže (světová „1“ ve sklizni rýže)

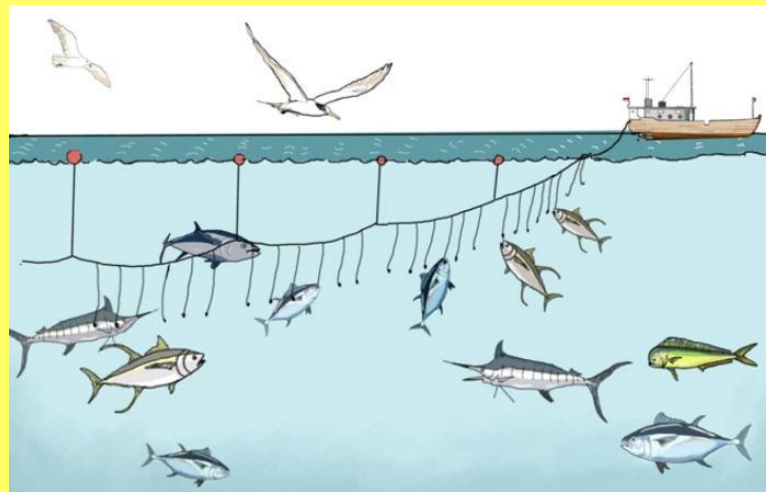
- další významné plodiny:

bavlník, pšenice, kukuřice, **čaj** nebo např. **tabák**



- kromě plodin je důležitý i chov

prasat, drůbeže a **obvzvláště ryb (rybolov)**



Kromě zemědělství má Čína značný **průmysl!**

- těžba uhlí, železné rudy, cínu a **ropy!**



Viš, k čemu slouží železná ruda? K výrobě železa!

Po zemědělství a průmysl nechybí ani **cestovní ruch!**

Zamysli si, co lze navštívit v Číně? Napadá tě nějaká památka nebo jiný důvod, proč tuto zemi navštívit?

Zajímavosti:

Zapisuj do sešitu za nebo pod dvojtečku (i nadále opisuj, jak jsi zvyklý, tedy každý text na bílém podkladu, další informace na jiných podkladech jsou jen pro zpestření)!

Čínská zed'

též tzv. Velká zed'. V íne se po hřebenech hor severní Číny. Větší část byla vystavěna před více než 2200 lety, aby chránila severní hranici země. Celková délka zdi přesahuje 6000km.

Přes 10 000 lidí se podílelo na této stavbě. Lze jí shlédnout z vesmíru...



Pokrm z nudlí ČOU-MEJN

Oblíbený hlavní chod v jižní Číně. Hlavní složkou jsou vaječné nudle, které se za stálého míchání usmaží se zeleninou a kousky kuřete nebo jiného masa. Jídlo se ochutí sezamovým olejem.

Bojové umění WU-ŠU

Jedno ze starobyklých čínských bojových umění, při kterém se rozvíjí jak tělo, tak mysl. Je mnoho různých druhů wu-šu, někdy se užívá jen holých rukou, jindy mečů nebo tyčí. Nejznámější formou je kung-fu.

Kompas, bankovky, porcelán...

Čína je vynálezcem těchto věcí!

Odlišný jazyk

např.:

Ahoj / ní-chao/, Na shledanou / caj-t'ien/, Děkuji vám / sie-sie/

hlavní město: Peking

další větší města:

Šang-chaj, Thien-t'in

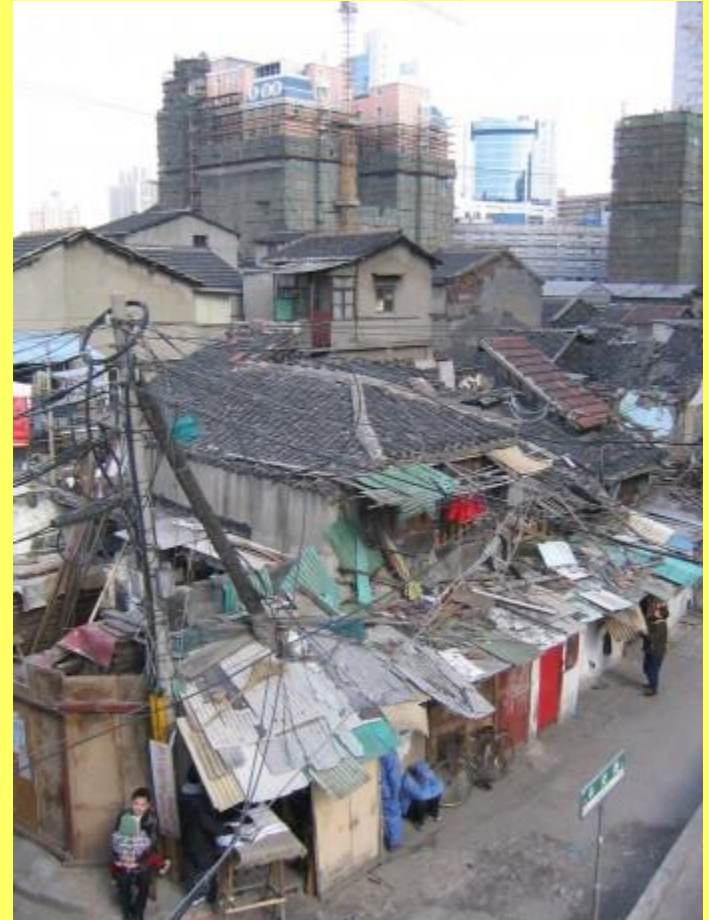
úřední jazyk: čínština

měna: juan

Rýžová pole



Čína – země plná kontrastů





Oblast Tibet

- součástí Číny
- jedná se o náhorní plošiny v průměrné výšce 4500m a velehorská pásma včetně Himálají s největší horou světa *Mt. Everest (8 848m)*

Úkol na závěr

– proč se v

učebnici (str. 46)

kapitola o Číně

nazývá

Říše středu

- k řešení použij

žlutý odstavec

v učebnici...

...zase příště☺, MV.

