

NA KLÁVESNICI STISKNI **F5**

NEBO

NAHOŘE KLIKLI NA

POLÍČKO

PREZENTACE A **OD ZAČÁTKU**

Krásný dobrý den 😊

Doufám, že se máte všichni stále fajn a že se už těšíte, co nového se dovíte z přírodopisu.



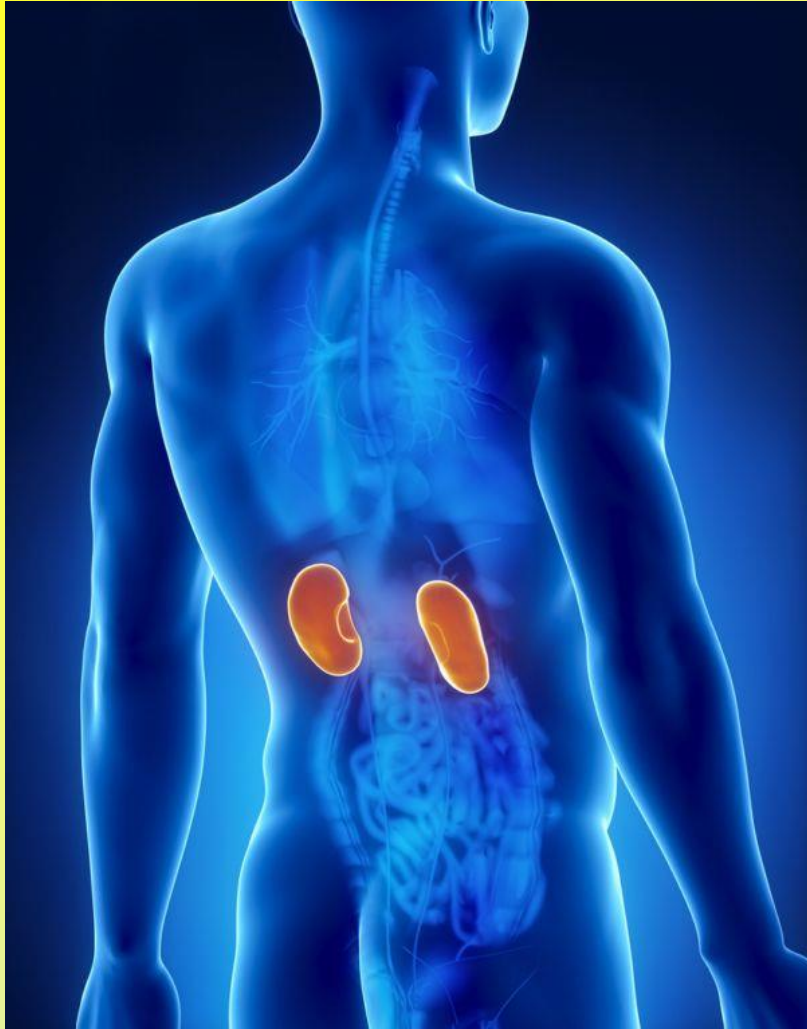
Učebnice str. 44 – 45

Vylučovací soustava

- přečti
- do sešitu udělej zápis podle prezentace
- vynechaná slova doplň podle učebnice

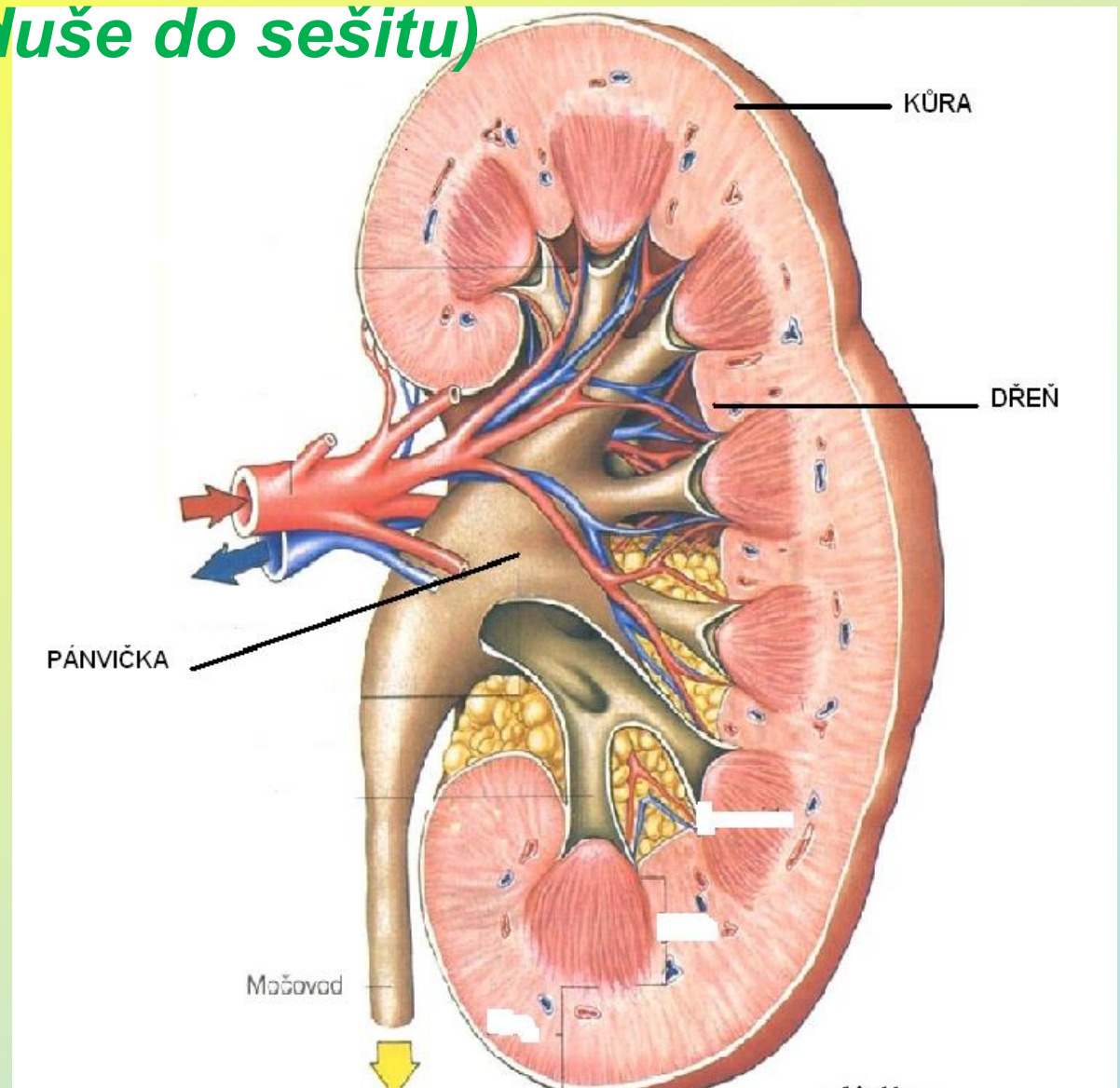
VYLUČOVACÍ SOUSTAVA

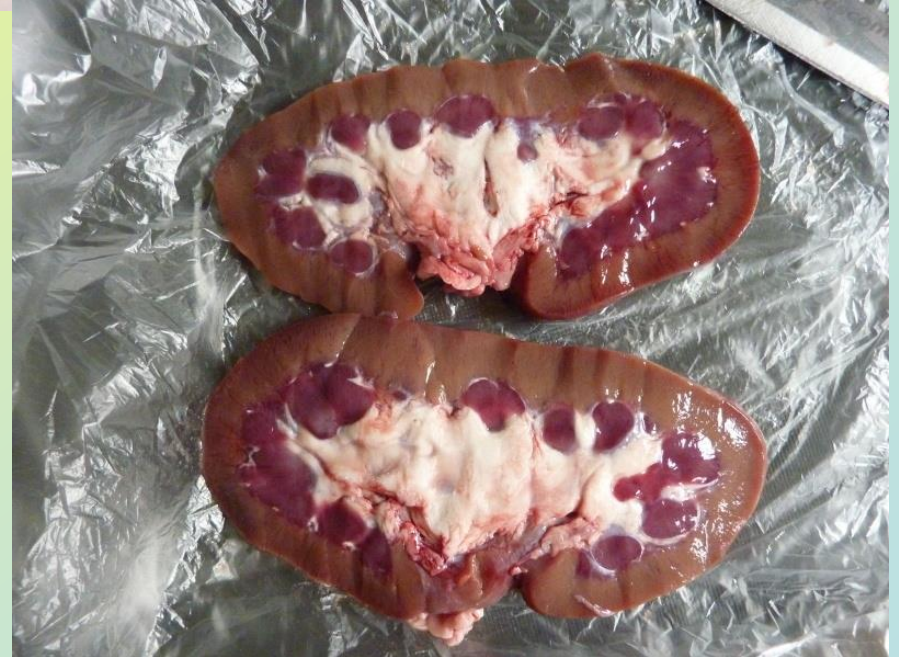
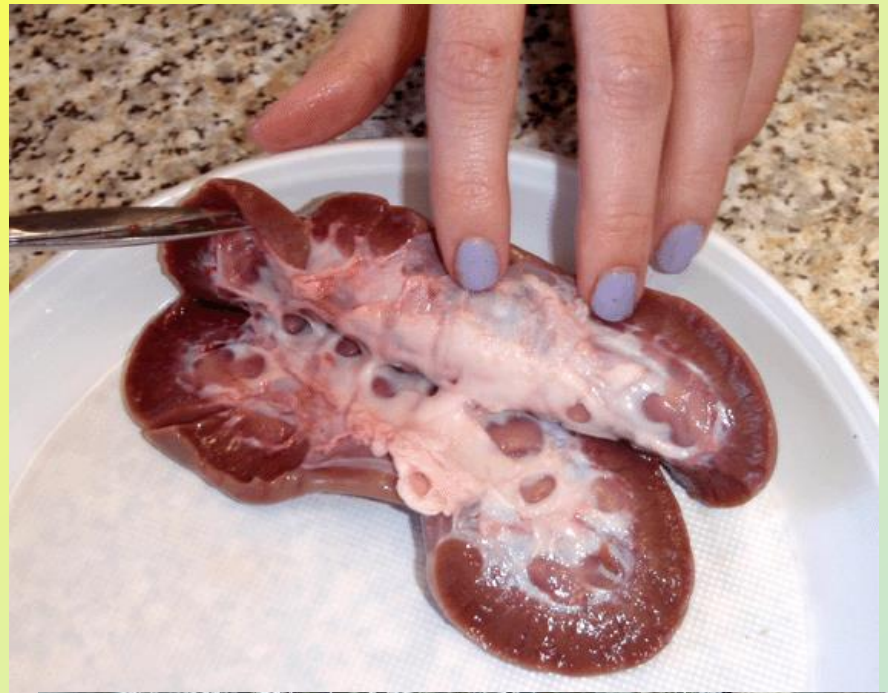
- odstraňuje odpadní látky a přebytečné tekutiny z organismu
- hlavní vylučovací orgán = L.....
 - životně důležité
 - párové
 - uloženy po stranách páteře
 - obaleny tukovou vrstvou



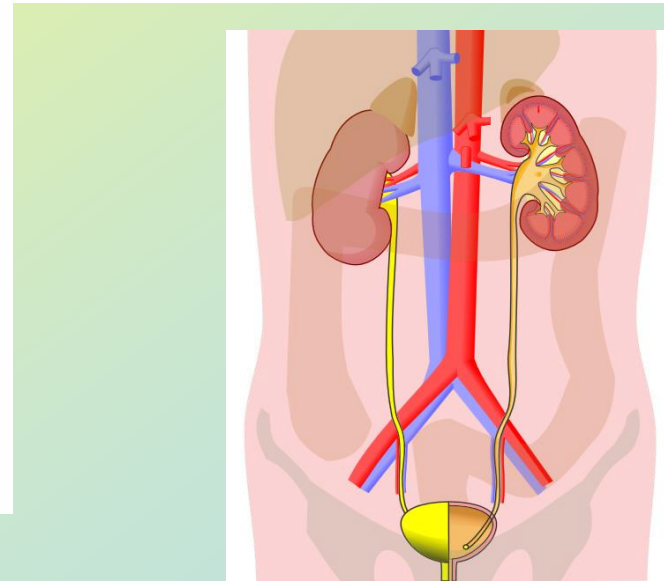
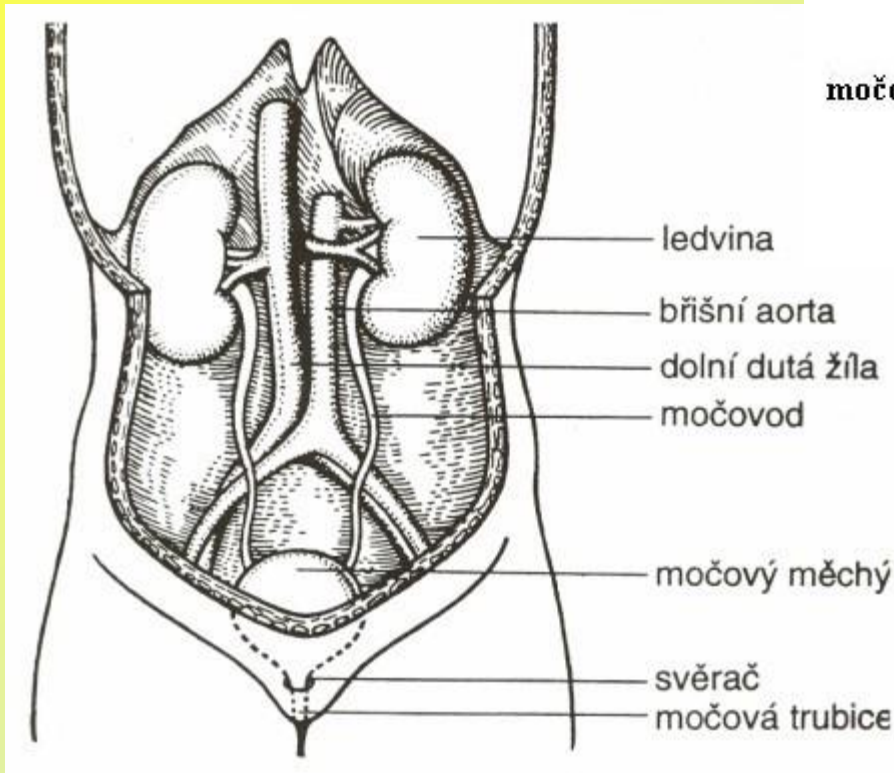
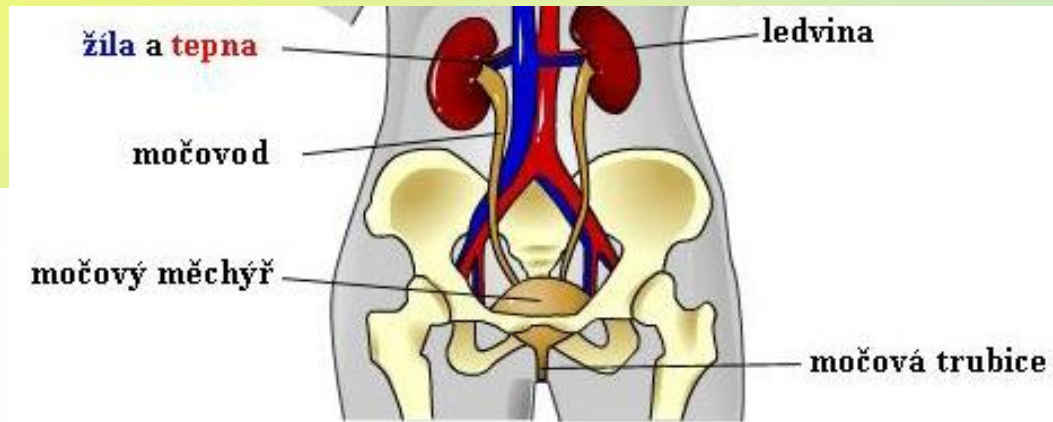
- stavba ledviny:

(nakresli jednoduše do sešitu)





- ledvinová pánvička ústí do M..... →
MOČOVÝ M..... → MOČOVÁ T.....
(máme 2 svěrače – 1. neovládáme vůlí, 2. ano)



Nemusíte psát, jen pro zajímavost:

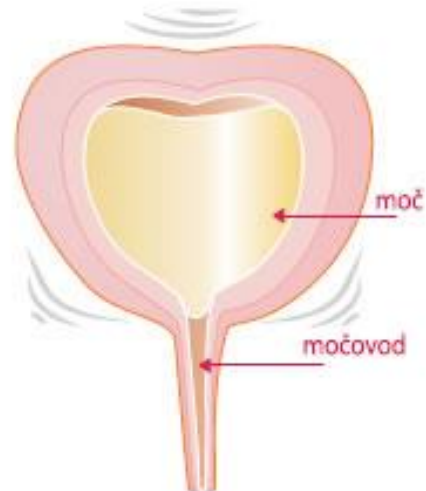
Močový měchýř

- objem 600 – 1000 ml (u žen větší)
- prázdný má velikost vlašského ořechu, cca 150 ml
- při naplnění 250 – 300 ml pocítujeme nutkání močit, při 400 – 500 ml už je to velmi silné nutkání (na pokraji počůrání)
- může prasknout?

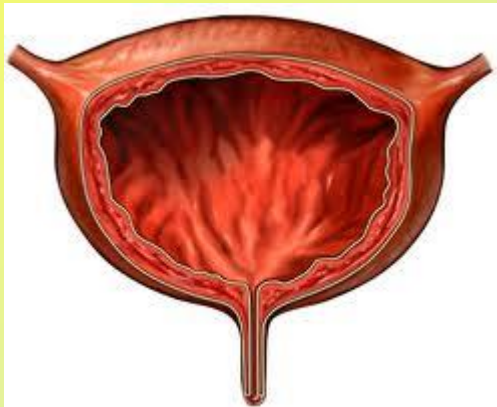
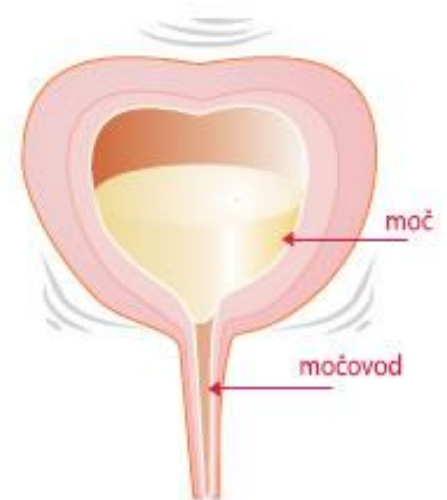
Astronom Tycho Brahe podle pověsti zemřel kvůli prasklému močovému měchýři, protože nemohl vstát od stolu dříve než císař. Ale nemohlo tomu tak být. Prasknutí močového měchýře z důvodu úmyslného zadržetí moči totiž není možné, protože když tlak moči překročí jistou mez, dojde prostě k relaxaci svěrače močové trubice a k samovolnému úniku moče (prostě se počůráme, ať chceme nebo nechceme). Nicméně, prasknutí měchýře je možné v případě neprůchodnosti močové trubice, například vinou zvětšené prostaty, nebo při prudkém nárazu na dutinu břišní (pády, údery, autonehody).



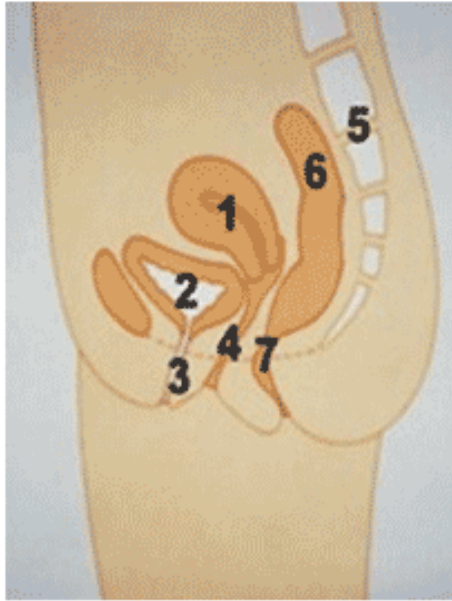
Zdravý močový měchýř
svaly se stáhnou, když je
močový měchýř plný



Hyperaktivní močový měchýř
svaly se stáhnou, i když
močový měchýř není plný



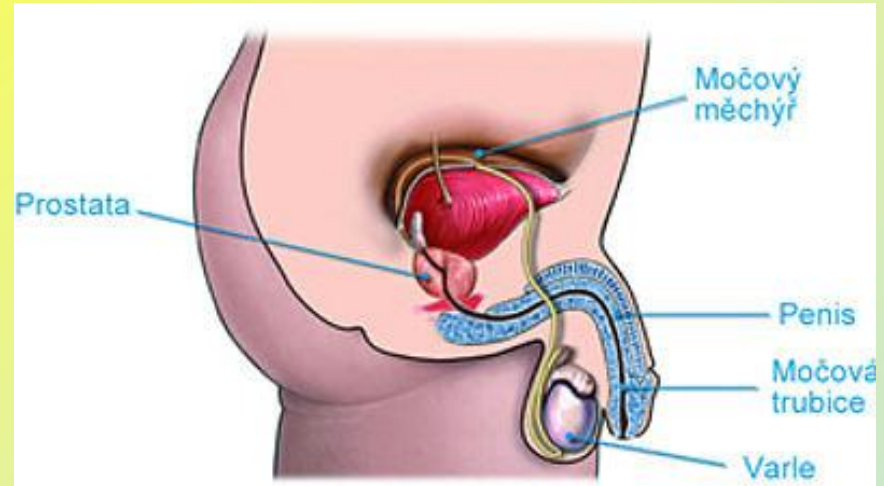
Ženský močový měchýř



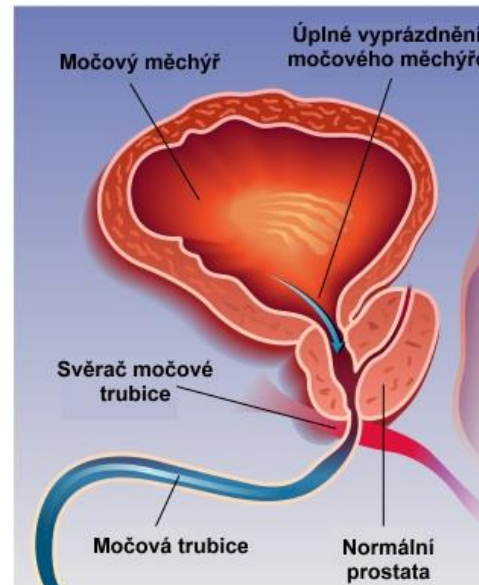
Orgány malé pánve u žen: 1.děloha, 2.močový měchýř, 3.močová trubice, 4.pochva, 5.páteř, 6.tlusté střevo, 7.konečník



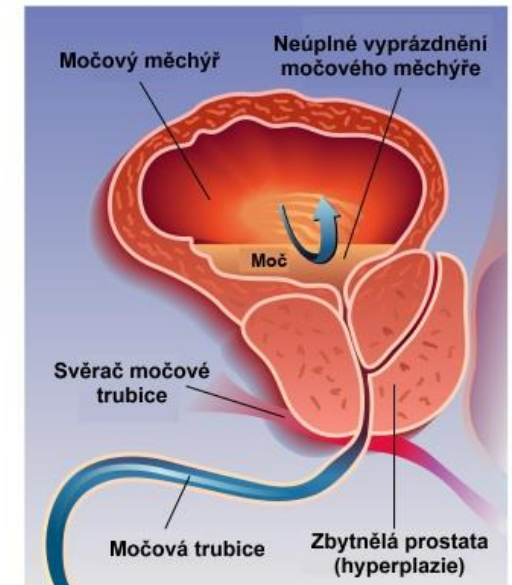
Mužský močový měchýř



Normální prostata

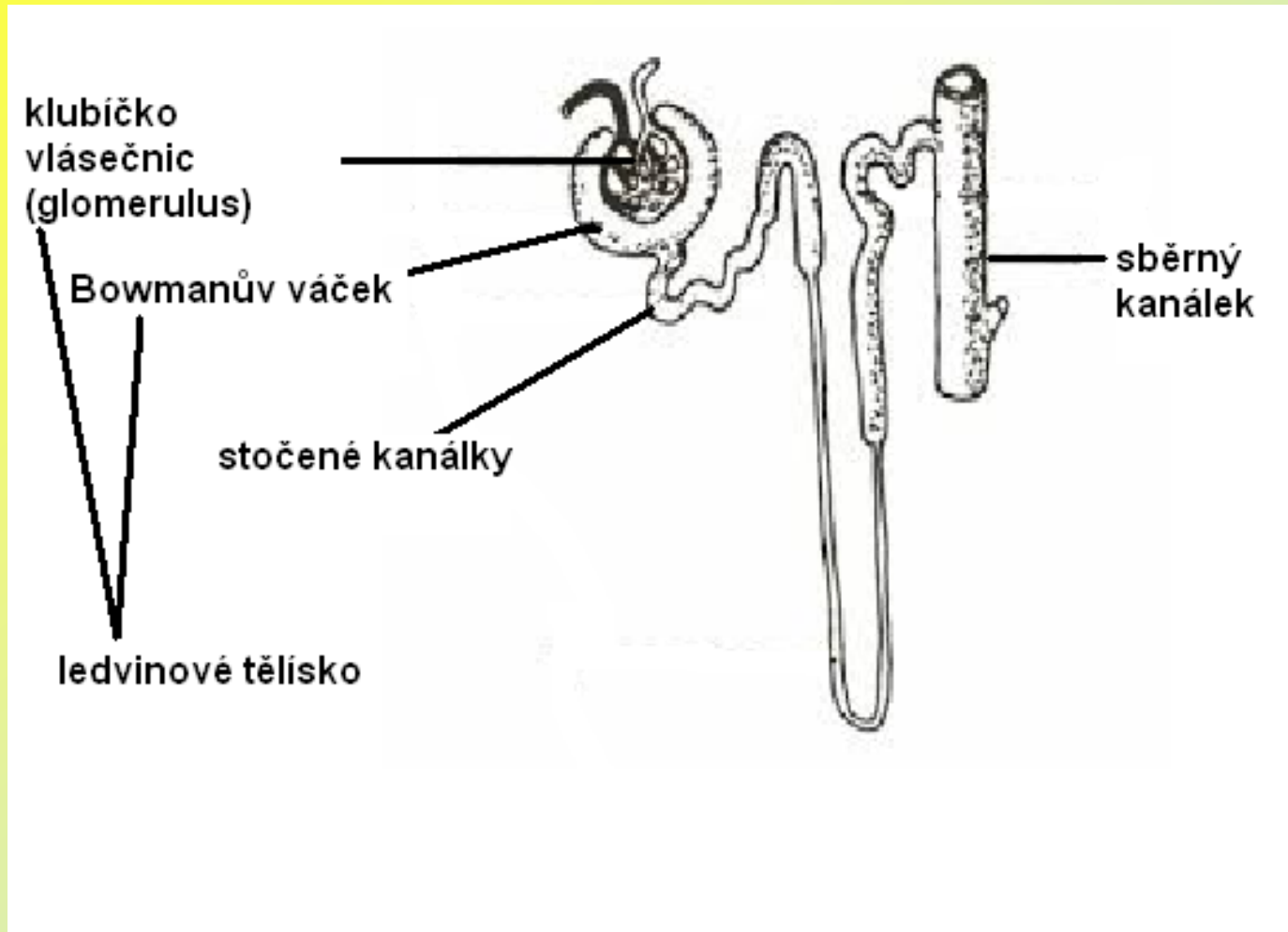


Hyperplazie prostaty

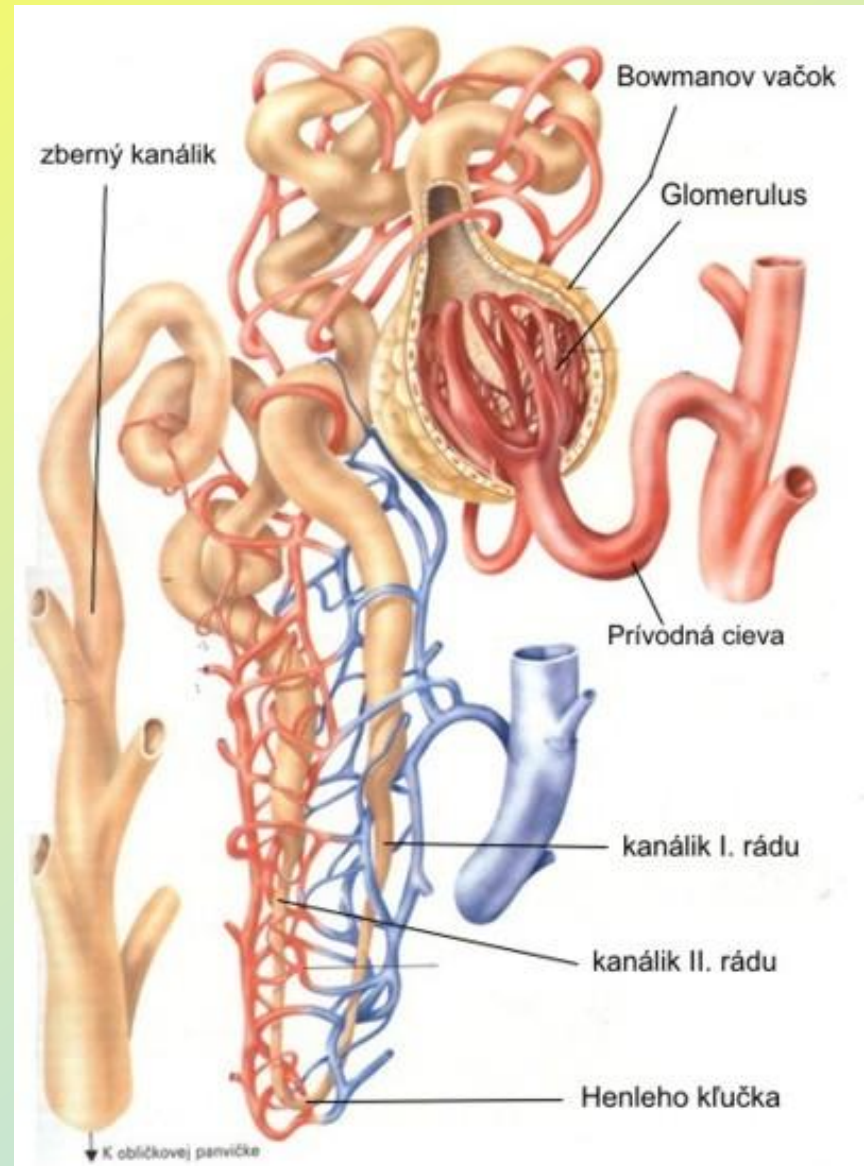
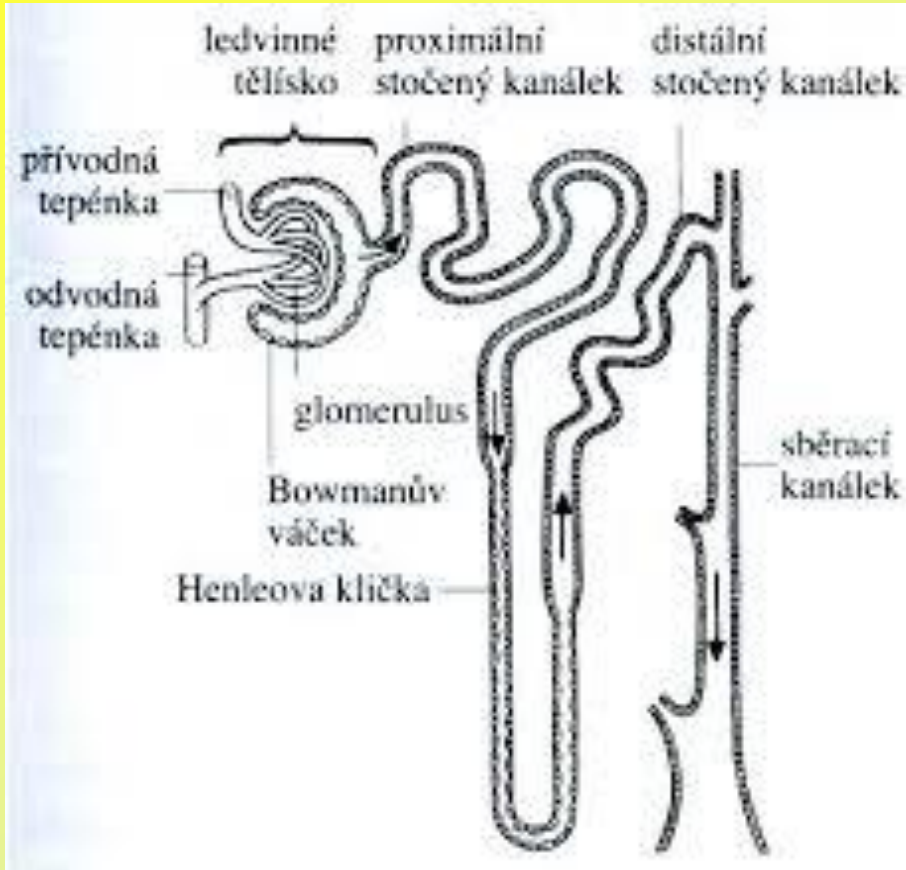


- základní a funkční jednotka ledvin = **NEFRON**

Překresli do sešitu (jednoduše) a popiš.



Jen pro zajímavost všechny části nefronu + trocha slovenštiny ;-)



Nefron – krev jde přes klubičko vlásečnic do Bowmanova váčku → zpět se vstřebávají bílkoviny a vniká **PRIMÁRNÍ M.....** (obsahuje ještě látky potřebné pro tělo) → pokračuje stočenými kanálky (zpět voda, vitamíny, minerály a upravuje se pH) → do sběrného kanálku → vzniká **SEKUNDÁRNÍ (D.....) MOČ**, která odtéká ledvinovou p..... do močovodu, moč. m..... a moč. t..... ven

-MOČ =% vody + močovina
+ soli + další látky



-DIALÝZA = napojení na umělou ledvinu, pacient
dochází většinou 3x týdne na 4-5 hodin



- přečti si lišty po stranách (vpravo i vlevo) a doplň k zápisu alespoň 3 zajímavosti

- a opět se můžeš podívat na Byl jednou jeden život ;-)

<https://www.youtube.com/watch?v=A7srKST7Itg>

PRO TENTO TÝDEN PADLA!!!!!!

OZVU SE ZASE V PONDĚLÍ;-)

