

Krásný dobrý den!

Určitě se už nemůžete dočkat, co nového se zase
dovíte z přírodopisu ;-)



Pondělí

Nejprve se ještě trochu vrátíme k šelmám.

Otevři si **učebnici str. 41 / obr. 125 Šelmy**

- zkus pojmenovat šelmy na obrázcích

(nejprve bez listování učebnicí, listuj, až nebudeš vědět ;-))



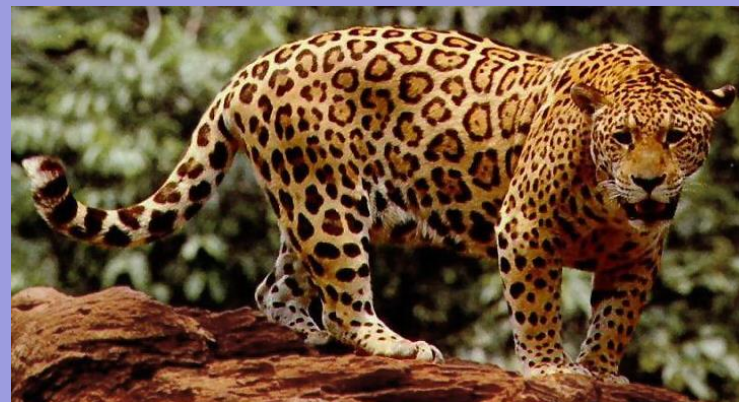
Zvládl jsi poznat všechny bez nápovědy?



LIŠKA POLÁRNÍ



JAGUÁR



**LASICE
KOLČAVA**



**MEDVĚD
GRIZZLY**

MROŽ



Ted' se podíváme do psa ;-).

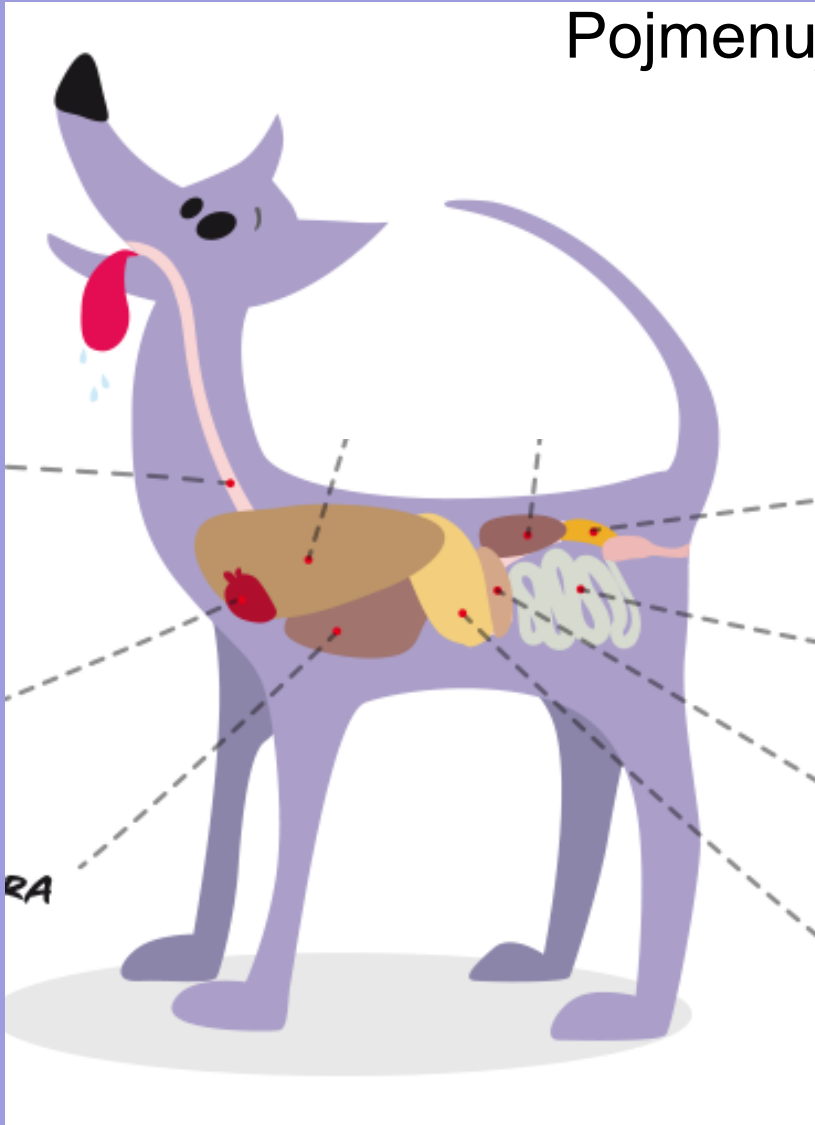
Učebnice str. 41 – 44

- postupně si prohlížej obrázky lebky psa + jednotlivé soustavy a zkus si něco zapamatovat (samozřejmě si můžeš o psovi v učebnici i přečíst ;-))

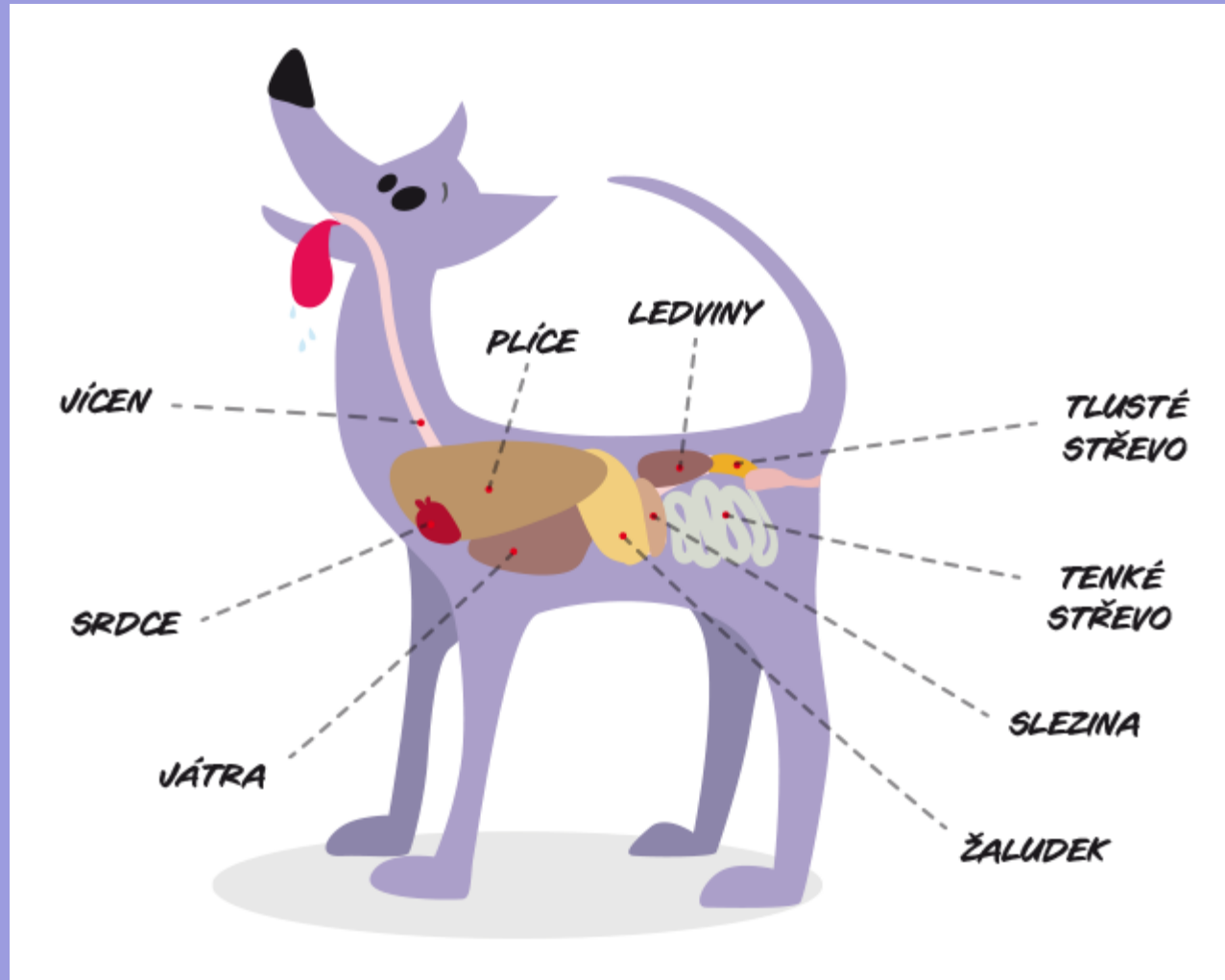


Vyzkoušej si, co sis zapamatoval(a):

Pojmenuješ všech 9 částí?

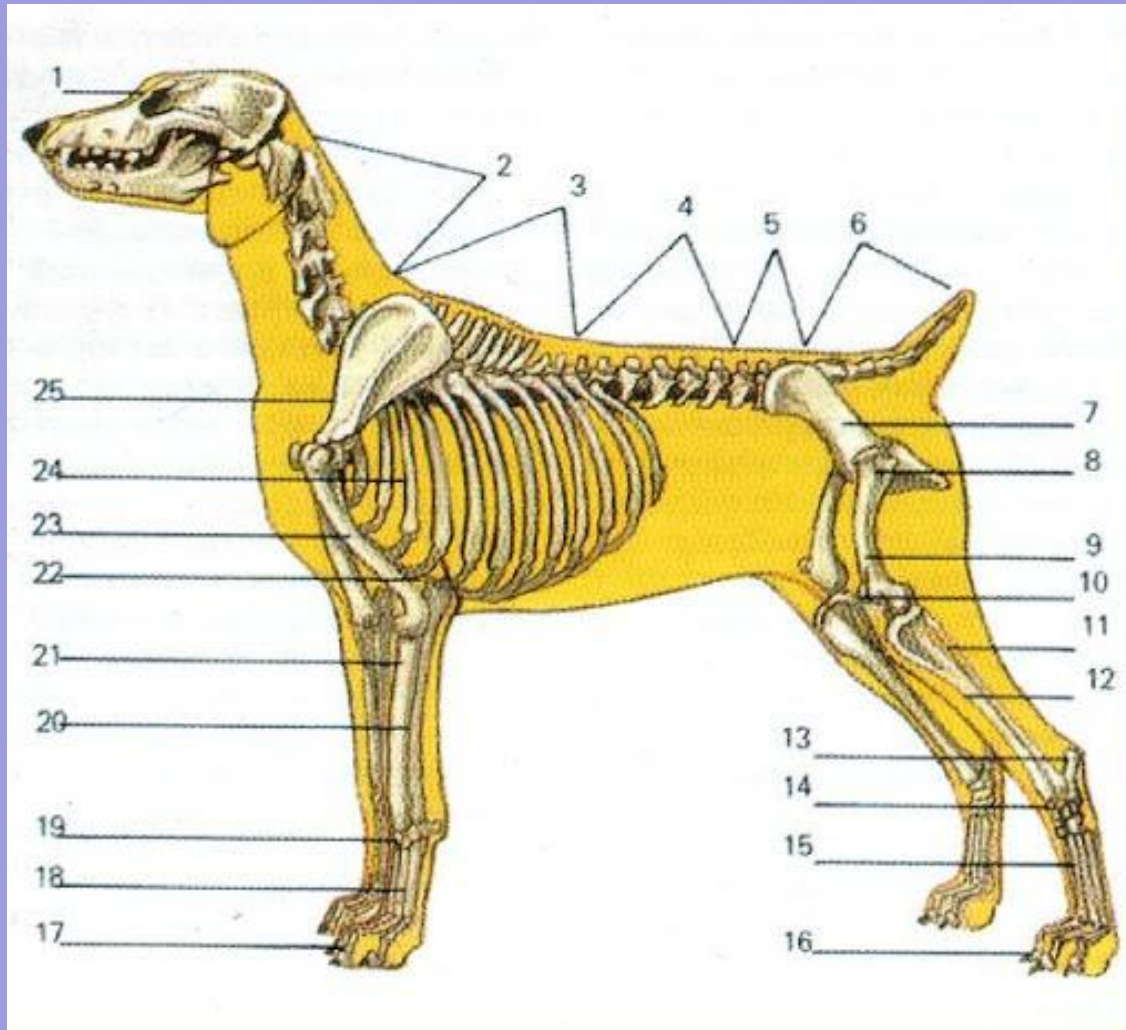


Dokázal(a) jsi to?



A jak sis zapamatoval(a) kosti psa:

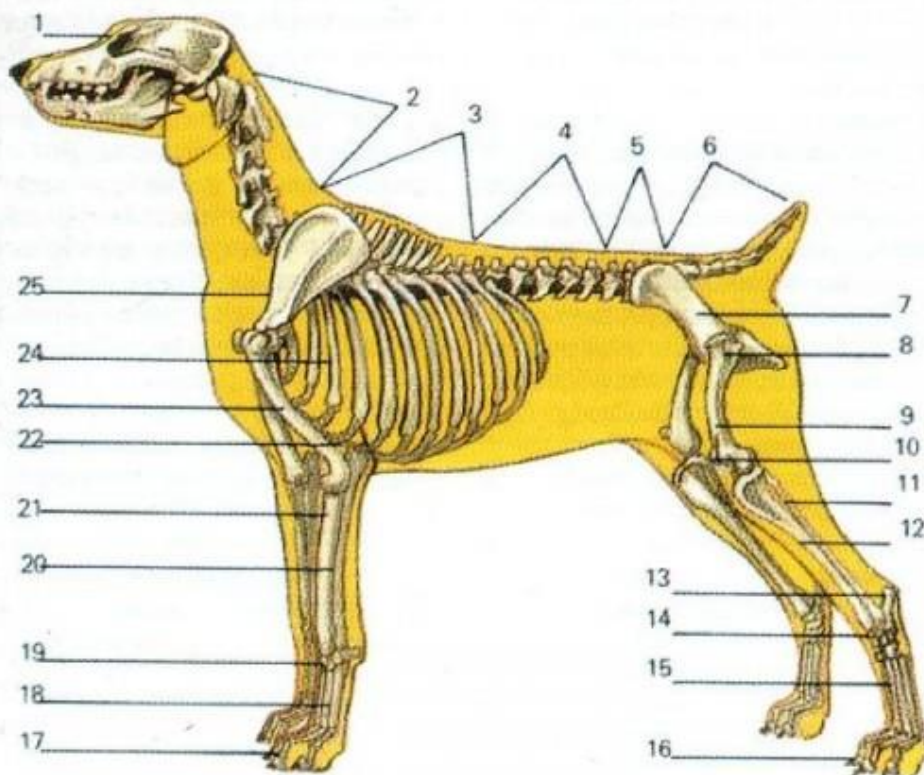
Pod jakým číslem se nachází lopatka, žebra a kost pánevní?



Správně byla čísla: 25, 24 a 7



Kostra psa



1. Lebka
2. Krční obratle
3. Hrudní obratle
4. Bederní obratle
- 5.-6. Ocasní obratle
7. Pánev
8. Kyčelní kloub
9. Stehenní kost
10. Čěška
11. Lýtková kost
12. Holenní kost
13. Hlezno
15. Nárt
16. Prsty
19. Zápěstí
20. Loketní kost
21. Vřetenní kost
22. Hrudní kost
23. Ramenní kost
24. Zebra
25. Lopatka

Za pondělí máš hotovo!!!

Už jen úterý – chobotnatci + ploutvonožci

(další stránka)



Úterý

Učebnice str. 52 – 53 „Ploutvonožci“

str. 65 – 66 „Chobotnatci“

- přečti si celou kapitolu a prohlédni si obrázky
(včetně lišt po stranách)
- DO SEŠITU vypracuj zápis podle prezentace
- vynechaná slova doplň podle učebnice
- **zeleně napsané není povinné, nemusíš psát**

CHOBOTNATCI

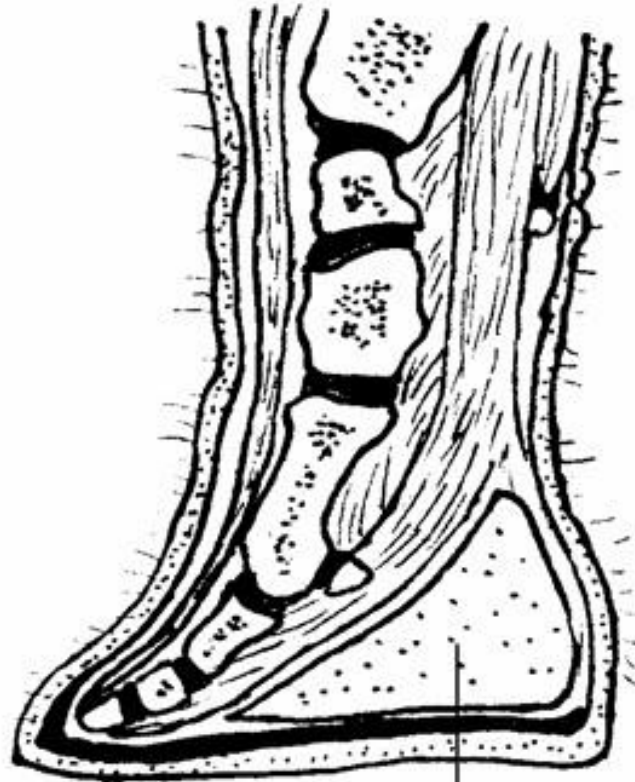
(str. 65 - 66)

Typické znaky:

- CH..... (= srostlý nos s horním pyskem) zakončen hmatovým p.....
- tělo kryto t....., skoro lysou kůží
- KLY = přeměněné horní řezáky, tvořeny tzv. S.....
koukni na str. 66, lišta vlevo nahoře
- velké UŠNÍ B.....
- NEÚPLNÝ CH..... (horní řezáky=kly, jen 2 stoličky)
- býložravci

Noha slona:

(jen pro zajímavost, nepřekresluj)



elastický nášlapný polštář

Zajímavosti (nemusíš opisovat):

- při narození váží okolo 100 kg
- samice je březí 20 - 22 měsíců
(nejdelší doba březosti u suchozemského zvířete)



Zástupci:

SLON INDICKÝ

(výška 2-3 m, délka 3 - 4 m, 3-5 tun)

- j..... prstík na chobotu
- m..... ušní boltce
- kly pouze u samců
- hřbet vyklenutý
(hlava níž)
- čelo 2 hrboly
- mládě závislé na matce do 4 let

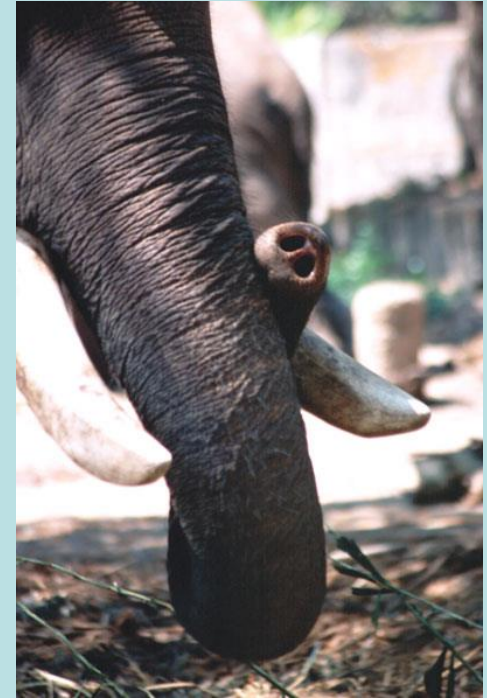




SLON AFRICKÝ

(výška 4 m, délka 7-9 m, 5-7 tun)

- největší suchozemský savec
- d..... prstíky na chobotu
- v..... ušní boltce
- kly u samců i samic
- hřbet „rovný“
- čelo 1 nevýrazný hrbol
- mládě závislé na matce do 13 let







SLON INDICKÝ

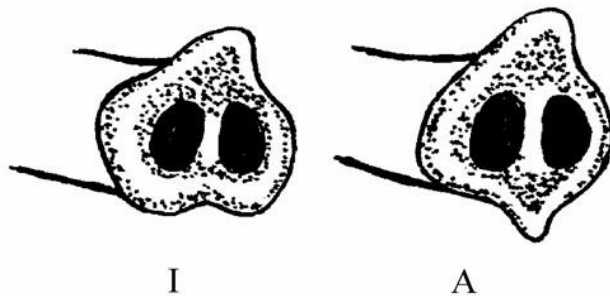


SLON AFRICKÝ

SLON INDICKÝ

X

SLON AFRICKÝ

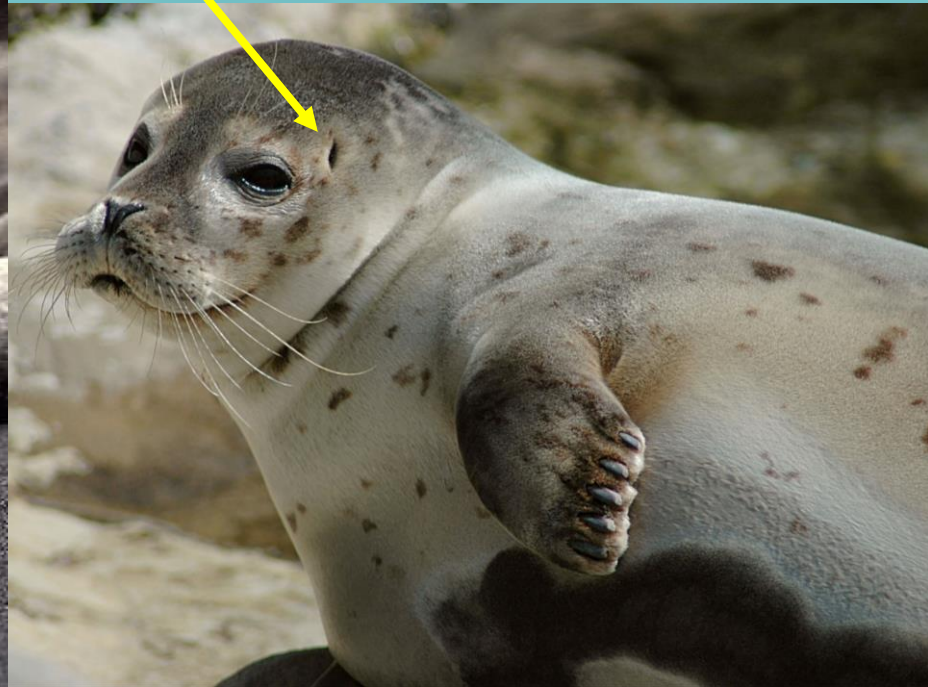


PLOUTVONOŽCI

(str. 52 – 53)

- mají p..... končetiny, z..... ocas, silnou vrstvu podkožního t..... a krátkou h..... srst
- příbuzní šelmám
- žijí v chladných mořích (hl. p..... oblasti)
- zástupci:

- T..... („tulí“ se k zemi, nepostaví se na přední končetiny)
 - nemá u..... boltce
 - zvukovody + nosní otvory uzavíratelné
 - (podle učebnice doplň ještě alespoň jednu informaci)





- **LACHTAN** (dokáže se postavit na přední končetiny, „netulí“ se k zemi)
- má u..... boltce





- M..... (lišta vpravo str. 53)
 - má v horní čelisti k.....
 - (podle učebnice doplň ještě alespoň jednu informaci)





KONEC!!!!

OZVU SE ZASE AŽ V PONDĚLÍ ;-)
MĚJTE SE FAJN!

